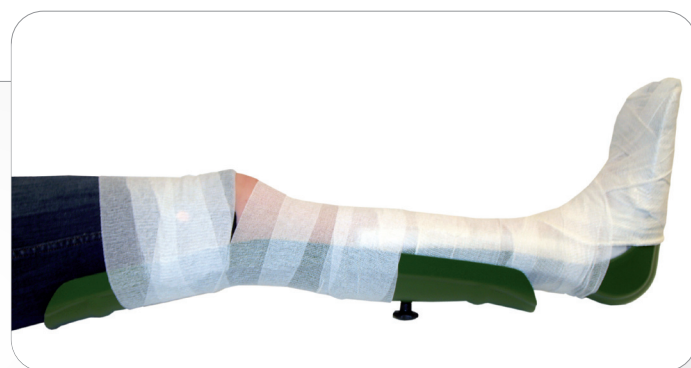
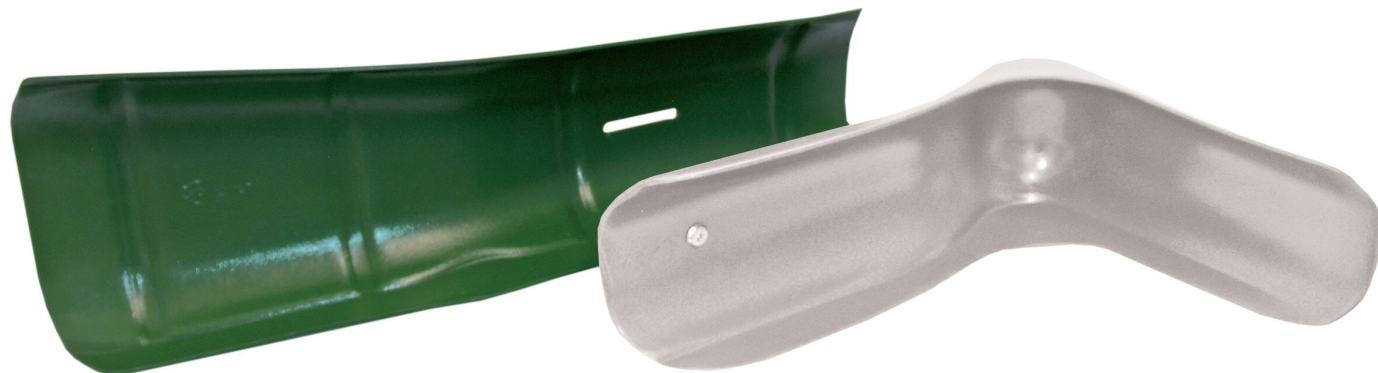


Helppokäyttöinen TAMLA-takalasta on tarkoitettu reisi- ja polvivammojen immobilisointiin ja tukemiseen. Takalasta voidaan yhdistää saapaslastan kanssa siinä olevan liitántäruuvien avulla, jolloin saadaan koko jalan lasta. Lasta pehmustetaan lastapehmusteella ja kiinnitetään velcro-tarralla, joustositeellä tai itsekiinnittyvällä siteellä. Lasta sopii sekä oikeaan että vasempaan jalkaan.



### TUOTETIETOA

#### Käyttötarkoitus:

- polvivammat
- yhdistettävissä TAMLA-saapaslastan kanssa, jolloin tuetaan koko jalka

**Materiaali:** polyeteeni

**Pakkauskoko:** 1 kpl

**Väri:** vihreä



### KOOT

	S	M	L
Pituus:	545 mm	640 mm	660 mm
Leveys:	170/132 mm	180/140 mm	205/153 mm
Paksuus:	4 mm	4 mm	4 mm
Tuotenumero:	1563832	1563840	1563857
NATO-koodi:	NSN 6515-58-000-7766	NSN 6515-58-000-7769	NSN 6515-58-000-7772

LISÄTIETOA: [WWW.TAMLASPLINT.COM](http://WWW.TAMLASPLINT.COM)

VALMISTAJA:

JÄLLEENMYYJÄ:

**pedihealth**

[www.pedihealth.fi](http://www.pedihealth.fi) [info@pedihealth.fi](mailto:info@pedihealth.fi)