



[www.profem.eu](http://www.profem.eu)

ProFem® SAYCO PTY Ltd:n  
rekisteröity tavaramerkki



Silikoniset  
vaginaaliset pessaarit



## Pessaari

“En voi uskoa, kuinka hyvin se on vaikuttanut. Pessaari on mukava ja se on nostanut laskeuman ylös enkä enää tunne painetta. Tunnen vapautta.”



## Pessaarihoito

Vaginaalisten pessaarien käyttö on hyväksi todettu tapa tukea lantionpohjaa sellaisissa laskeuma- ja inkontinenssioireissa, jotka eivät vaadi leikkaushoitoa. Sitä on käytetty menestyksekkäästi monien vuosien ajan, ja siitä on tulossa suosittu hoitovaihtoehto.

Pessaarit ovat laskeuman ja ponnistusinkontinenssin hoidossa kustannustehokkaita ja helppokäyttöisiä ja pessaarihoito on säästävää hoitoa. Pessaarit ovat vaihtoehto kalliille leikkaukselle ja siihen liittyville mahdollisille komplikaatioille.

ProFem-pessaarit on valmistettu hypoallergeenisestä ja lääkinälliseen käyttöön hyväksytystä silikonista.

ProFem-pessaarivalikoimassa on monen tyyppisiä ja kokoisia pessaareja, jotka kattavat lähes kaikki lantionpohja- ja inkontinenssivaivojen käyttöindikaatiot.

Pessaarihoito on laajasti hyväksytty, kustannustehokas ja toimiva hoito

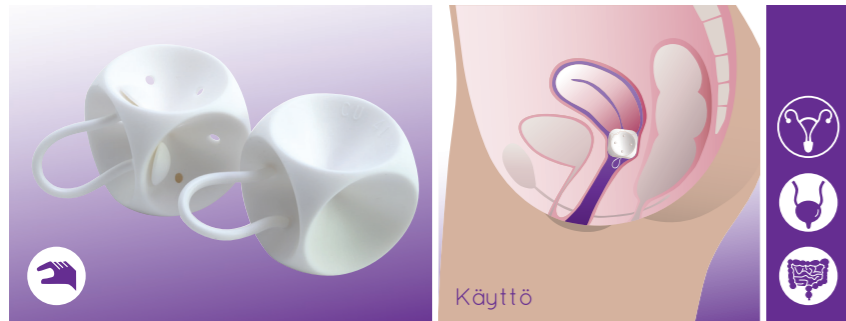
moniin lantionpohjavaivoihin, ja se kuuluu yleensä terveydenhoitokuluvakuutuksesta korvattaviin hoitoihin.

Löydät tietoa ProFem®-pessaareista ja pessaareiden käytöstä seuraavilta sivuilta.



## Klassiset

### Kuutiopessaari



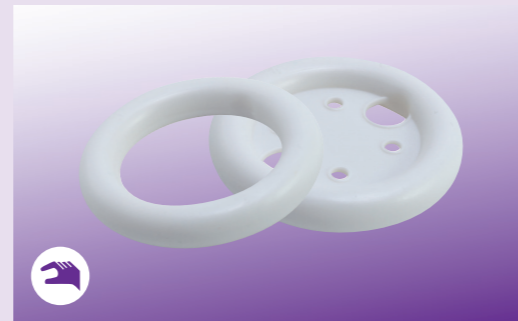
reiätön reiitetty

mm tuotenro	tuotenro
25 CU25#0	CU25D#0
29 CU29#1	CU29D#1
33 CU33#2	CU33D#2
37 CU37#3	CU37D#3
41 CU41#4	CU41D#4
45 CU45#5	CU45D#5
50 CU50#6	CU50D#6
56 CU56#7	CU56D#7
63 CU63#8	CU63D#8
70 CU70#9	CU70D#9
75 CU75#10	CU75D#10

Kuutiopessaaria voidaan käyttää helpottamaan kystoseelen tai rektoseelen sekä toisen tai kolmannen asteen kohdunlaskeuman oireita.

Rakenteensa takia kuutiopessaari luo imun vaginaseinää vasten.

### Rengaspessaari



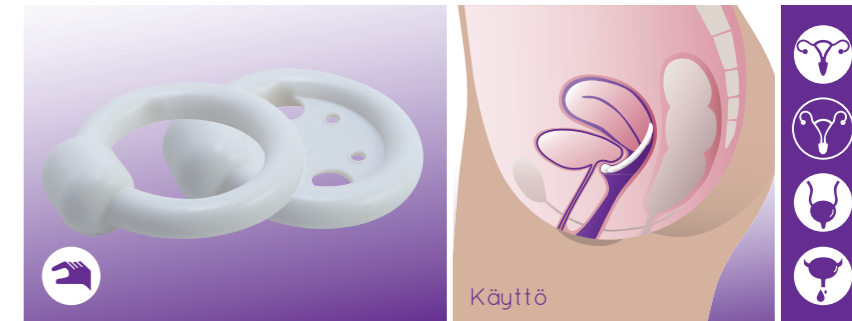
Ilman tukea tuellinen

mm tuotenro	tuotenro
43 R1.75#0	R1.75S#0
49 R2.00#1	R2.00S#1
56 R2.25#2	R2.25S#2
62 R2.50#3	R2.50S#3
69 R2.75#4	R2.75S#4
74 R3.00#5	R3.00S#5
81 R3.25#6	R3.25S#6
87 R3.50#7	R3.50S#7
95 R3.75#8	R3.75S#8
100 R4.00#9	R4.00S#9



## Klassiset

### Uretra-rengaspessaari



Ilman tukea tuellinen

mm tuotenro	tuotenro
43 RK1.75#0	RK1.75S#0
49 RK2.00#1	RK2.00S#1
56 RK2.25#2	RK2.25S#2
62 RK2.50#3	RK2.50S#3
69 RK2.75#4	RK2.75S#4
74 RK3.00#5	RK3.00S#5
81 RK3.25#6	RK3.25S#6
87 RK3.50#7	RK3.50S#7

Rengaspessaari on saatavana tukikalvolla tai ilman sitä. Pessaaria käytetään ensisijaisesti lievän ensimmäisen asteen kohdunlaskeuman tai kystoseelen hoidossa.

Uretra-rengaspessaari on saatavana tukikalvolla tai ilman sitä. Sen käyttöindikaatiot ovat samat kuin rengaspessaarilla ja se voi myös helpottaa ponnistusinkontinenssin oireita.



## Klassiset

### Uretra-kuppipessaari

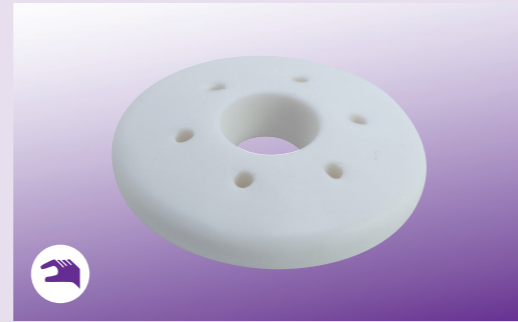


Ilman tukea tuellinen

mm	tuotenro	tuotenro
50	DSH50#0	DSH50S#0
55	DSH55#1	DSH55S#1
60	DSH60#2	DSH60S#2
65	DSH65#3	DSH65S#3
70	DSH70#4	DSH70S#4
75	DSH75#5	DSH75S#5
80	DSH80#6	DSH80S#6
85	DSH85#7	DSH85S#7

Uretra-kuppipessaari on saatavana tukikalvullisena tai ilman sitä. Pessaaria käytetään toisen tai kolmannen asteen kohdunlaskeuman, kystoseelen tai rektoseelen aiheuttaman paineen vähentämiseen. Tämä pesaari voi auttaa myös ponnistusinkontinenssin oireiden helpottamisessa.

### Shaatz-pessaari



mm	tuotenro
38	SH1.50#0
45	SH1.75#1
51	SH2.00#2
57	SH2.25#3
63	SH2.50#4
70	SH2.75#5
76	SH3.00#6
82	SH3.25#7
88	SH3.50#8



## Klassiset

### Kuppipessaari



Ilman tukea tuellinen

mm	tuotenro	tuotenro
50	CP50/18#0	CP50/18S#0
55	CP55/23#1	CP55/23S#1
60	CP60/28#2	CP60/26S#2
65	CP65/33#3	CP65/33S#3
70	CP70/38#4	CP70/38S#4
75	CP75/43#5	CP75/43S#5
80	CP80/48#6	CP80/48S#6
85	CP85/52#7	CP85/52S#7

Shaatz-pessaari saattaa helpottaa kystoseelen sekä toisen tai kolmannen asteen kohdunlaskeuman oireita. Kuperan muotonsa ansiosta se pysyy hyvin paikoillaan ja kosteudenpoistoreiät helpottavat pesaarin poistamista.

Kuppipessaari on saatavana tukikalvullisena tai ilman sitä. Pessaaria käytetään lievässä toisen asteen kohdunlaskeumassa.





## Vaihtoehtoiset

### Donitsipessaari

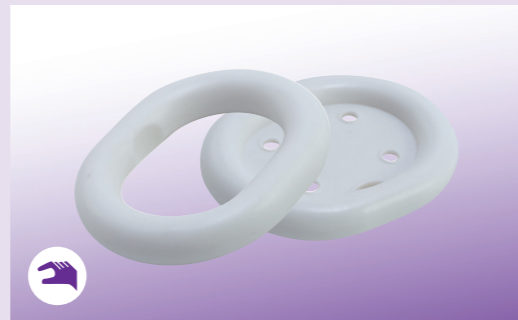


mm	tuotenro
50	D2.00#0
58	D2.25#1
64	D2.50#2
70	D2.75#3
76	D3.00#4
83	D3.25#5
88	D3.50#6

Donitsipessaaria käytetään toisen tai kolmannen asteen kohdunlaskeuman, kystoseelen tai rektoseelen aiheuttaman paineen vähentämiseen. Tämä pesaari taittuu helposti paikalleen laitettaessa ja pois otettaessa, ja sitä käyttävät usein menopaussin kokeneet naiset.



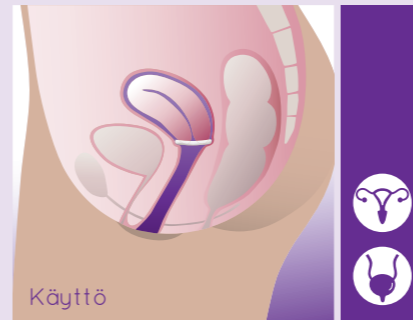
### Ovaali pesaari



Ilman tukea		tuellinen
mm	tuotenro	tuotenro
51	OV2.00#1	OV2.00S#1
57	OV2.25#2	OV2.25S#2
63	OV2.50#3	OV2.50S#3
69	OV2.75#4	OV2.75S#4
76	OV3.00#5	OV3.00S#5
82	OV3.25#6	OV3.25S#6
89	OV3.50#7	OV3.50S#7
95	OV3.75#8	OV3.75S#8
101	OV4.00#9	OV4.00S#9



## Vaihtoehtoiset



Ovaali pesaari on saatavana tukikalvolla tai ilman sitä. Pessaaria käytetään ensisijaisesti lievän ensimmäisen asteen kohdunlaskeuman tai kystoseelen hoidossa.

Tämän pesaarin hyvin paikallaan pysyvä muoto sopii naisille, joille on tehty vaginaalinen leikkaus.

### Marland-pessaari



Ilman tukea		tuellinen
mm	tuotenro	tuotenro
58	M2.25#2	M2.25S#2
64	M2.50#3	M2.50S#3
70	M2.75#4	M2.75S#4
76	M3.00#5	M3.00S#5
83	M3.25#6	M3.25S#6
89	M3.50#7	M3.50S#7
95	M3.75#8	M3.75S#8

Marland-pessaari on saatavana tukikalvolla tai ilman sitä. Pessaaria käytetään toisen tai kolmannen asteen kohdunlaskeuman, kystoseelen tai rektoseelen aiheuttamien oireiden vähentämiseen.

Tämän pesaarin korotettu alusta voi auttaa myös ponnistusinkontinenssin oireiden helpottamisessa.



## Vaihtoehtoiset

### Gellhorn-pessaari



#### lyhyt varsi

#### pitkä varsi

mm	tuotenro	tuotenro
38	GS1.50#0	G1.50D#0
45	GS1.75#1	G1.75D#1
51	GS2.00#2	G2.00D#2
57	GS2.25#3	G2.25D#3
63	GS2.50#4	G2.50D#4
70	GS2.75#5	G2.75D#5
76	GS3.00#6	G3.00D#6
82	GS3.25#7	G3.25D#7
89	GS3.50#8	G3.50D#8

Kosteudenpoistoreiällistä Gellhorn-pessaaria käytetään helpottamaan kystoseelen tai rektoseelen sekä toisen tai kolmannen asteen kohdunlaskeuman oireita. Tätä pesaaria on saatavana kahdella eri pituisella nupilla. Varsi taittuu helposti auttamaan pesaarin paikalleen laittamisessa ja poistamisessa.

Osa ProFem®-pesaareista on saatavilla myös versiona, jossa on lisätukikalvo.

Ne tukevat kohtua erityisen hyvin.

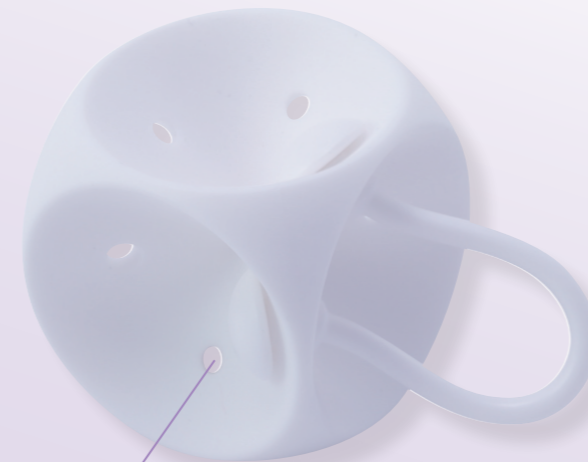
Reiitetyt versiot päästävät eritteet paremmin poistumaan ja ne on helpompi poistaa.

ProFem®-kuutiopessaari voidaan tilata reiitettynä tai reiättömänä, jos lääkäri suosittelee pesaaria, joka imeytyy voimakkaammin emättimen seinämään.



Saat lisätietoa osoitteesta:  
[www.profem.eu](http://www.profem.eu).

## ProFem-pessaarien tarkat tiedot



Reiitetty tai reiätön



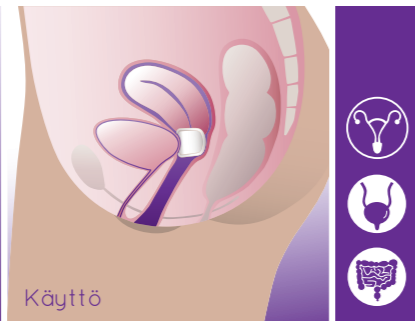
Tuellinen tai tueton

**Saycon ProFem®-pesaarit** ovat ainutlaatuinen valikoima pesaarityyppejä ja -kokoja, jotka sopivat hyvin erilaisille naisille ja erilaisiin hoitotarpeisiin.



## Erikoispessaarit

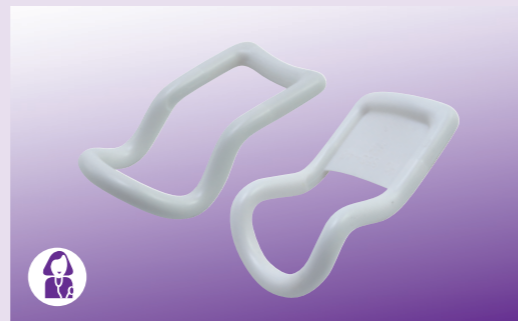
### Gehrung-pessaari



mm	tuotenro
50	GH50S#0
55	GH55S#1
60	GH60S#2
65	GH65S#3
70	GH70S#4
75	GH75S#5
80	GH80S#6
85	GH85S#7
90	GH90S#8

Taipuisassa Gehrung-pessaarissa on tukikalvo, ja sitä käytetään ensisijaisesti huomattavan kystoseelen tai rektoseelen hoidossa. Pessaari saattaa myös helpottaa toisen tai kolmannen asteen kohdunlaskeumaa. Tämä pessari sisältää metalliosia ja se voidaan muotoilla käsin yksittäisten ongelmien ja kehonmuotojen mukaiseksi.

### Hodge-pessaari



Ilman tukea

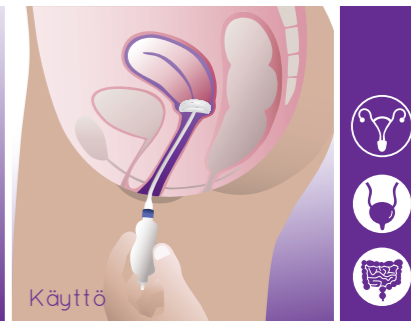
mm	tuotenro	tuotenro
65	HD65#0	HD65S#0
70	HD70#1	HD70S#1
75	HD75#2	HD75S#2
80	HD80#3	HD80S#3
85	HD85#4	HD85S#4
90	HD90#5	HD90S#5
95	HD95#6	HD95S#6
100	HD100#7	HD100S#7
105	HD105#8	HD105S#8
110	HD110#9	HD110S#9

Ilman tukea



## Erikoispessaarit

### Täytettävä donitsipessaari



mm	tuotenro
51	ID2.00#2
58	ID2.25#3
64	ID2.50#4
70	ID2.75#5

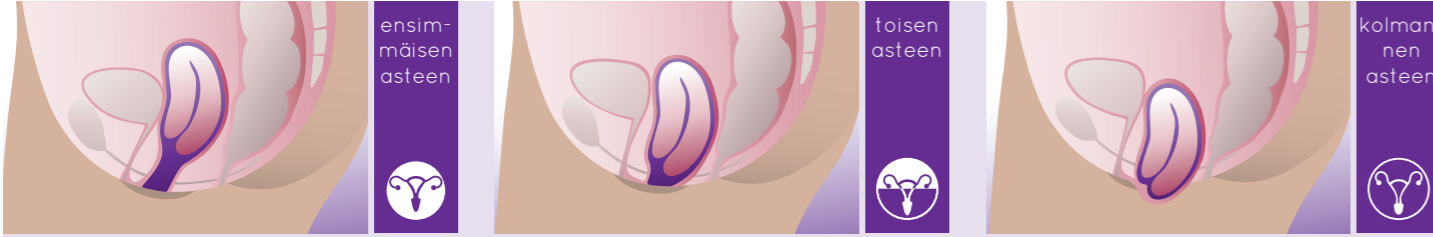
Hodge-pessaari on saatavana tukikalvollisena tai ilman sitä. Pessaaria käytetään yleensä ensimmäisen asteen tai lievän toisen asteen kohdunlaskeuman hoidossa, ja se voi myös helpottaa kystoseelen oireita. Nämä pessarit sisältävät metalliosia, jotka on tarkoitettu käsin yksilöllisiksi muotoiltaviksi.

Täytettävä donitsipessaari kehitettiin helpottamaan paikalleen laittamista ja pois ottamista. Se voidaan tyhjentää kokonaan ennen paikalleen laittamista. Tätä pessaria voidaan käyttää lievän toisen asteen tai rektoseelen oireiden helpottamiseen, kun oireisiin liittyy esiinluiskahdus.



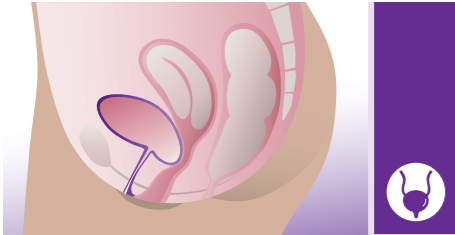
## Käyttöindikaatiot

### Kohdun laskeuma



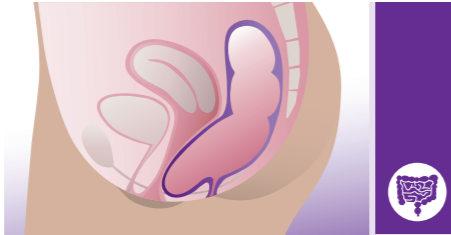
Kohtua tukee ”riippumattomainen” yhdistelmä lantionpohjalihaksia, -kudosta ja -siteitä. Kun nämä rakenteet ovat liian heikkoja, kohtu laskeutuu alaspäin luontaisesta anatomisesta sijainnistaan emättimeen. Vaikeimmissa tapauksissa kohtu voi olla nähtävillä emättimen ulkopuolella.

### Kystoseele



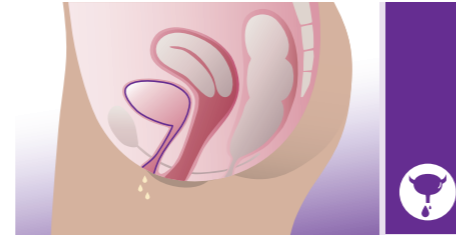
Kystoseeissä virtsarakko työntyy emättimeen. Laskeuman asteesta riippuen tämä voi olla ensimmäinen aste, jossa rakko työntyy emättimen seinään tai vakavin aste, jossa pullistuma ilmestyy emättimen aukosta ulos.

### Peräaukon laskeuma



Rektoseele on pullistuma peräsuolen etuseinämässä emättimeen. Jos peräaukon seinämä ohentuu, seinämän heikentyminen aiheuttaa usein pullistuman, joka voi häiritä suolen liikettä.

### Ponnistusinkontinenssi



Ponnistusinkontinenssi on virtsainkontinenssin muoto. Tämä aiheutuu rakon riittämättömästä sulkeutumisesta ja voi esiintyä, kun rakon paine kasvaa yskiessä, aivastaessa, nauraessa, urheillessa ym.

## Yhteystiedot

### Pedihealth Oy

Svaanintie 4  
90230 Oulu

Tel. +358 20740 1330

info@pedihealth.fi  
www.pedihealth.fi

## Selitykset



Laskeuma,  
1. tai 2. asteen



Yleensä lääkärin  
asennettava



Laskeuma,  
2. tai 3. asteen



Yleensä potilaan  
asennettava



Kystoseele



Rektoseele



Ponnistusinkontinenssi



Saat lisätietoa osoitteesta:  
[www.profem.eu](http://www.profem.eu).